



Доступная среда

Обследование ♦ Проектирование ♦ Монтаж

Тел: (499)394-37-76 г. Москва; (812)982-16-13 г. Санкт-Петербург; (800)500-67-03 Россия.

E-mail: info@dsprus.ru; dsprus.ru.

Паспорт доступности объекта социальной инфраструктуры:

ФЕДЕРАЛЬНОЕ ГОСУДАРСТВЕННОЕ БЮДЖЕТНОЕ УЧРЕЖДЕНИЕ КУЛЬТУРЫ «ГОСУДАРСТВЕННЫЙ ИС- ТОРИКО-АРХИТЕКТУРНЫЙ И ЭТНОГРАФИЧЕСКИЙ МУЗЕЙ-ЗАПОВЕДНИК «КИЖИ». ДОМ ОШЕВНЕВА ИЗ Д. ОШЕВНЕВО.

186319, Республика Карелия, Медвежьегорский район, остров Кижь

о. Кижь 2019 г.

					Дом Ошевнева из д. Ошевнево	Лист
Изм.	Лист	№ докум.	Подпись	Дата		1

Содержание:

№	Наименование
1.	Паспорт доступности объекта социальной инфраструктуры (ОСИ): Федеральное государственное бюджетное учреждение культуры «Государственный историко-архитектурный и этнографический музей-заповедник «Кижи». Дом Ошевнева из д. Ошевнево.
2.	Анкета обследования доступности для инвалидов общественного здания. Основные сведения по объекту.
3.	Акт мероприятий по обеспечению доступа инвалидов и других маломобильных групп населения к месту предоставления услуги до проведения реконструкции или капитального ремонта.
4.	Заключение.

					Дом Ошевнева из д. Ошевнево	Лист
Изм.	Лист	№ докум.	Подпись	Дата		2

УТВЕРЖДАЮ

Директор Федерального государственного бюджетного учреждения культуры «Государственный историко-архитектурный и этнографический музей-заповедник «Кижь».

Е. В Богданова

« ____ » _____ 2019 г

**ПАСПОРТ ДОСТУПНОСТИ ОБЪЕКТА СОЦИАЛЬНОЙ ИНФРАСТРУКТУРЫ.
Федеральное государственное бюджетное учреждение культуры «Государственный историко-архитектурный и этнографический музей-заповедник «Кижь». Дом Ошевнева из д. Ошевнево.**

I. Краткая характеристика объекта и предоставляемых на нем услуг.

Полное наименование организации: Федеральное государственное бюджетное учреждение культуры «Государственный историко-архитектурный и этнографический музей-заповедник «Кижь». Дом Ошевнева из д. Ошевнево.

Адрес объекта, на котором предоставляется (ются) услуга (услуги): 186319, Республика Карелия, Медвежьегорский район, остров Кижь

Наименование предоставляемой (мых) услуги (услуг): Деятельность музеев. Код ОКВЭД 91.02.

Сведения об объекте:

- часть здания на 1 и 2 этаже, 700,0 кв.м.
- наличие прилегающего земельного участка (да, нет).
- год постройки здания – 1876 г., год последнего капитального ремонта – 1951 г.;
- дата предстоящих плановых ремонтных работ: не определена.
- участие в исполнении ИПРА инвалида, ребёнка-инвалида (да, нет).

Сведения об организации, расположенной на объекте:

Название организации, которая предоставляет услугу населению (полное наименование - согласно Уставу, сокращённое наименование): Федеральное государственное бюджетное учреждение культуры «Государственный историко-архитектурный и этнографический музей-заповедник «Кижь». Дом Ошевнева из д. Ошевнево. (ФГБУК «Государственный историко-архитектурный и этнографический музей-заповедник «Кижь»)

Адрес места нахождения организации: 186319, Республика Карелия, Медвежьегорский район, остров Кижь

Юридический адрес организации: 185035, Россия, Республика Карелия, г. Петрозаводск, пл. Кирова д. 10 а

Основание для пользования объектом (оперативное управление, аренда, собственность).

Форма собственности (государственная, негосударственная).

Административно-территориальная подведомственность (федеральная, региональная, муниципальная).

Наименование и адрес вышестоящей организации: Министерство культуры Российской Федерации. 125009, г. Москва, М. Гнезниковский пер., д.7/6 стр.1. +7 (495) 629-10-10; mail@mkrf.ru

					Дом Ошевнева из д. Ошевнево	Лист
Изм.	Лист	№ докум.	Подпись	Дата		3

Путь следования к объекту пассажирским транспортом:

–От остановки пассажирского транспорта «пристань Кижы» до объекта ОСИ Дом Ошевнева из д. Ошевнево – 1100м (13 минут).

Наличие адаптированного пассажирского транспорта к объекту: да.

Расстояние до объекта от остановки транспорта: от 400м до 590м.

Время движения (пешком): от 5 до 7 минут до объекта ОСИ Дом Ошевнева из д. Ошевнево.

Наличие выделенного от проезжей части пешеходного пути (да, нет).

Перекрестки:

- нерегулируемые: нет,

- регулируемые: нет,

- со звуковой сигнализацией, таймером: нет.

Информация на пути следования к объекту: акустическая, тактильная, визуальная: нет.

Перепады высоты на пути: есть, нет.

Их обустройство для инвалидов на коляске: да, нет.

Состояние доступности основных структурно-функциональных зон:

№	Основные структурно-функциональные зоны	Адаптировано/ Не адаптировано	Состояние доступности в том числе для основных категорий инвалидов
1	Территория, прилегающая к зданию (участок)	Не адаптировано.	ДЧ – И (К, О, Г, У) ДУ (С) Прилегающая территория является особо ценным объектом культурно-го наследия народов России и входит в Список всемирного культурного и природного наследия ЮНЕ-СКО, в связи с чем недопустимо какое-либо вмешательство в исторический облик и природный ландшафт объекта.
2	Вход (входы) в здание	Не адаптировано.	ДУ – И (Г, У) ВНД (С, К, О)
3	Путь (пути) движения внутри здания (в т. ч. пути эвакуации)	Не адаптировано.	ДУ – И (О, Г, У) ВНД (С, К)
4	Зона целевого назначения здания (целевого посещения объекта)	Не адаптировано.	ДУ – И (Г, У) ВНД (С, К, О)
5	Санитарно-гигиенические помещения	-	-
6	Система информации и связи (на всех зонах)	Не адаптировано.	ВНД (С, К, О, Г, У)
7	Пути движения к объекту (от остановки транспорта)	Не адаптировано.	ДУ – И (О, Г, У) ВНД (С, К)

*Указывается: ДП-В – доступно полностью всем; ДП-И (К, О, С, Г, У) – доступно полностью избирательно (указать категории инвалидов); ДЧ-В доступно частично всем; ДЧ-И (К, О, С, Г, У) – доступно частично избирательно (указать категории инвалидов); ДУ – доступно условно; ВНД – временно недоступно.

Сфера деятельности: Деятельность музеев. Код ОКВЭД 91.02.

Средняя посещаемость в день (чел.), количество обслуживаемых (чел.), вместимость (чел.), пропускная способность (чел.): Пройодимость 100 и более. Вместимость до 15 человек.

Условия оказания услуг (на объекте, с длительным пребыванием, в т.ч. проживанием, обеспечение доступа к месту предоставления услуги, на дому, дистанционно): на объекте.

Категории обслуживаемого населения по возрасту: (дети, взрослые трудоспособного возраста, пожилые; все возрастные категории): все возрастные категории

Категории обслуживаемых инвалидов: инвалиды, передвигающиеся на коляске, инвалиды с нарушениями опорно-двигательного аппарата; нарушениями зрения, нарушениями слуха, нарушениями умственного развития: возможность предоставления услуг всем МГН

Участие в исполнении ИПР инвалида, ребенка-инвалида (да, нет).

Режим работы объекта:

№	День недели	Часы работы (Московское время)
1	понедельник	08.00 – 20.00
2	вторник	08.00 – 20.00
3	среда	08.00 – 20.00
4	четверг	08.00 – 20.00
5	пятница	08.00 – 20.00
6	суббота	08.00 – 20.00
7	воскресенье	08.00 – 20.00

II. Оценка соответствия уровня доступности для инвалидов объекта и имеющихся недостатков в обеспечении условий его доступности для инвалидов

№	Основные показатели доступности для и инвалидов и других маломобильных групп населения объекта	Оценка состояния и имеющихся недостатков в обеспечении условий доступности для инвалидов и других маломобильных групп населения
1	С момента ввода объекта в эксплуатацию	0%
2	Проведение комплексной реконструкции или капитального ремонта	0%
3	Формат предоставления услуги	На объекте
4	Количество паспортизированных зданий	-
5	Доля работников органа или организации, предоставляющей услуги, прошедших инструктирование или обучение для работы с инвалидами по вопросам, связанным с обеспечением доступности для инвалидов объектов и услуг,	0 %

	от общего количества работников, предоставляющих услуги населению (общая численность/ процент от общей численности работников, непосредственно осуществляющих оказание услуг гражданам)	
6	Доля работников организации, на которых административно-распорядительным актом возложено оказание помощи инвалидам при предоставлении им услуг, от общего количества организации, предоставляющих данные населению (общая численность/процент от общей численности работников, непосредственно осуществляющих оказание услуг гражданам)	0 %
7	Иные (указать)	-

№	Основные показатели доступности для и инвалидов и других маломобильных групп населения объекта	Оценка состояния и имеющихся недостатков в обеспечении условий доступности для инвалидов и других маломобильных групп населения	
		Наличие	Примечание
1	Обеспечение условий индивидуальной мобильности инвалидов и возможность для самостоятельного их передвижения по объекту, в том числе на которых имеются:		
1.1	Выделенные стоянки автотранспортных средств для инвалидов	Нет	Отсутствуют
1.2	Сменные кресла-коляски	Да	Соответствует
1.3	Адаптированные лифты	Нет	Отсутствует необходимость
1.4	Поручни	Нет	Отсутствует необходимость
1.5	Пандусы	Нет	Отсутствуют
1.6	Подъёмные платформы (аппарели)	Нет	Отсутствует необходимость
1.7	Раздвижные двери	Нет	Отсутствует необходимость
1.8	Доступные входные группы	Нет	Отсутствуют
1.9	Доступные санитарно-гигиенические помещения	Нет	Отсутствуют
1.10	Достаточная ширина дверных проёмов в стенах, лестничных маршей, площадок	Да	Соответствует
1.11	Информационные табло (в том числе, интерактивные)	Нет	Отсутствуют
1.12	Надлежащее размещение оборудования и носителей информации, необходимых для обеспечения беспрепятственного	Нет	Отсутствуют

	доступа к объектам (местам предоставления услуг) инвалидов, имеющих стойкие расстройства функций зрения, слуха и передвижения		
1.13	Дублирование необходимой для инвалидов, имеющих стойкие расстройства функции зрения, зрительной информации - звуковой информацией, а также надписей, знаков и иной текстовой и графической информации – знаками, выполненными рельефно-точечным шрифтом Брайля и на контрастном фоне	Нет	Дополнительно рекомендовано: - Установить тактильно-информационную вывеску, дублированную шрифтом Брайля. Размер таблички применить 300x400 мм, с креплением на металлической стойке. Высоту установки принять 0,9 м.
1.14	Дублирование необходимой для инвалидов по слуху звуковой информацией зрительной информацией	Нет	Дополнительно рекомендовано предусмотреть возможность приобретения индукционной петли.
2	Иные (указать)	Нет	

III. Оценка соответствия уровня доступности для инвалидов предоставляемых услуг и имеющихся недостатков в обеспечении условий их доступности для инвалидов.

№	Основные показатели доступности для инвалидов и других маломобильных групп населения объекта	Оценка состояния и имеющихся недостатков в обеспечении условий доступности для инвалидов и других маломобильных групп населения	
1	Проведение инструктирования или обучения сотрудников, предоставляющих услуги населению, для работы с инвалидами и лицами с ограниченными возможностями здоровья, по вопросам, связанным с обеспечением доступности для них объектов и услуг	Нет	Требуется
2	Наличие работников организаций, на которых административно-распорядительным актом возложено оказание инвалидам и лицам с ограниченными возможностями здоровья помощи при предоставлении им услуг.	Нет	Требуется
3	Предоставление услуги с использованием русского жестового языка, обеспечение допуска сурдопереводчика и тифлосурдопереводчика.	Нет	Не требуется
	Обеспечение сопровождения инвали-		

4	дов, имеющих стойкие расстройства функции зрения и самостоятельного передвижения, и оказание им помощи.	Нет	Требуется
5	Иные (указать)	-	-

IV. Управленческие решения по срокам и объемам работ, необходимых для приведения объекта и порядка предоставления на нём услуг в соответствии с требованиями законодательства Российской Федерации

№	Предлагаемые управленческие решения по объёмам работ, необходимым для приведения объекта и предоставляемых на нём услуг в соответствии с требованиями законодательства Российской Федерации об обеспечении условий их доступности для инвалидов и других маломобильных групп населения	Период проведения работ
1	Приобретение и установка: - Установить тактильно информационную вывеску, дублированную шрифтом Брайля. Размер таблички применить 300x400 мм, крепление на металлической стойке. Высоту установки выполнить согласно п. 6.5.9. СП 59.13330.2016. - Установить тактильно-информационные указатели на пути движения ММГН обозначающие пути движения, места предоставления услуг и расположение санитарно-гигиенического помещения. Размер таблички 200x200мм, крепление на металлической стойке.	2019 – 2025 г.
2	Приобрести индукционную петлю, для людей с нарушением слуха. П. 6.5.2 – 6.5.9.	2019 – 2025 г.

Ожидаемый результат (по состоянию доступности) после выполнения работ:
В рамках разумного приспособления (вариант «Б», п. 8.1.2) - доступно частично избирательно для инвалидов и других маломобильных групп населения категорий «Г», «У», доступно условно для категорий «К», «О, временно не доступно людям с полной потерей зрения (категории «С»).

Для принятия решения требуется, не требуется согласование.

Информация размещена (обновлена) на Карте доступности - дата, наименование сайта, портала: нет.

Итоговое заключение о состоянии доступности ОСИ: ДЧ-И (Г, У), ДУ-И (О, К); ВНД (С).

*Указывается: ДП-В – доступно полностью всем; ДП-И (К, О, С, Г, У) – доступно полностью избирательно (указать категории инвалидов); ДЧ-В доступно частично всем; ДЧ-И (К, О, С, Г, У) – доступно частично избирательно (указать категории инвалидов); ДУ – доступно условно; ВНД – временно недоступно.

П. 5.1.12 – здесь и далее – ссылка на пункт СП 59.13330.2016 «Доступность зданий и сооружений для маломобильных групп населения. Актуализированная редакция СНиП 35-01-2011. Редакция от 15.05.2017г.

					Дом Ошевнева из д. Ошевнево	Лист
Изм.	Лист	№ докум.	Подпись	Дата		8

№	Члены комиссии по проведению обследования и паспортизации объекта и предоставляемых на нём услуг (ФИО)	Подпись
1.	Заместитель главного инженера ФГБУК «Государственный историко-архитектурный и этнографический музей-заповедник «Кижи» Гоккоев Павел Игоревич	
2.	Руководитель ООО «ДС» Илиади Дионис	
3.	Архитектор ООО «ДС» Бударагина Наталья Владимировна	

СОСТАВИЛ
Технический эксперт
№ уд. 7827 00038675

_____ Д. Д. Илиади
« ____ » _____ 2019 г

УТВЕРЖДАЮ
Директор Федерального государственного
бюджетного учреждения культуры «Госу-
дарственный историко-архитектурный и эт-
нографический музей-заповедник «Кижь».

_____ Е. В Богданова
« ____ » _____ 2019 г

АКТ ОБСЛЕДОВАНИЯ ОСИ к паспорту доступности объекта социальной инфраструктуры

1. Общие сведения об объекте

1.1. Наименование объекта: Федеральное государственное бюджетное учреждение культуры «Государственный историко-архитектурный и этнографический музей-заповедник «Кижь». Дом Ошевнева из д. Ошевнево.

1.2. Адрес объекта: 186319, Республика Карелия, Медвежьегорский район, остров Кижь

1.3. Сведения о размещении объекта:

-часть здания на 1 и 2 этаже, 700,0 кв.м.

-наличие прилегающего земельного участка (да, нет).

1.4. Год постройки здания 1876 г. Год последнего капитального ремонта 1951 г.

1.5. Дата предстоящего планового капитального ремонта - не определена.

1.6. Наименование организации (полное юридическое наименование – согласно учредительным документам,) Федеральное государственное бюджетное учреждение культуры «Государственный историко-архитектурный и этнографический музей-заповедник «Кижь»

1.2. Адрес объекта: 186319, Республика Карелия, Медвежьегорский район, остров Кижь

1.7. Юридический адрес организации: 185035, Россия, Республика Карелия, г. Петрозаводск, пл. Кирова д.10 а

1.8. Основания для пользования объектом (оперативное управление, аренда, собственность).

1.9. Форма собственности (государственная, негосударственная).

1.10. Территориальная принадлежность (федеральная, региональная, муниципальная).

1.11. Наименование вышестоящей организации: (указывается организационно-правовая форма и название вышестоящей организации): Министерство культуры Российской Федерации.

1.12. Адрес вышестоящей организации: 125009, г. Москва, М. Гнезниковский пер., д.7/6 стр.1.

1.13. Телефон, факс, E-mail вышестоящей организации: +7 (495) 629-10-10; mail@mkrf.ru

2. Характеристика деятельности организации на объекте (по обслуживанию населения)

2.1. Вид деятельности: Деятельность музеев. Код ОКВЭД 91.02. (по ОКВЭД).

2.2. Виды оказываемых услуг: Деятельность музеев.

2.3. Форма оказания услуг: (на объекте, с длительным пребыванием, в том числе проживанием, на дому, дистанционно): На объекте.

2.4. Категории обслуживаемого населения по возрасту: (дети, взрослые трудоспособного возраста, пожилые, дети): Все возрастные категории.

2.5. Категории обслуживаемых инвалидов: (инвалиды, передвигающиеся на коляске, инвалиды с нарушением опорно-двигательного аппарата, инвалиды с нарушением зрения, инвалиды с нарушением слуха, инвалиды с нарушением умственного развития) – Досту-

					Дом Ошевнева из д. Ошевнево	Лист
Изм.	Лист	№ докум.	Подпись	Дата		10

пен полностью избирательно (Г, У); Доступен частично избирательно (О, К); Доступен условно (С).

2.6. Плановая мощность: посещаемость (количество обслуживаемых в день), пропускная способность: Проходимость 100 и более. Вместимость до 15 человек.

2.7. Участие в ИПР инвалида, ребенка-инвалида (да, нет).

3. Состояние доступности объекта

3.1. Путь к объекту от ближайшей остановки пассажирского транспорта:

3.1.1. Расстояние от объекта до остановки пассажирского транспорта – 1100м;

3.1.2. Перекрестки (наличие): нерегулируемые - нет; регулируемые - нет, со звуковой сигнализацией, таймером - нет.

3.1.3. Информация на пути следования к объекту (наличие): (акустическая, тактильная, визуальная) - нет.

3.1.4. Перепады высот на пути: (есть, нет).

3.1.5. Обустройство перепадов высот для инвалидов на креслах-колясках (да, нет).

3.2. Организация доступности объекта для инвалидов - форма обслуживания

№	Категория инвалидов (вид нарушения)	Вариант организации доступности объекта (формы обслуживания) <*>
1	Все категории инвалидов и МГН	ДУ, ВНД
в том числе инвалиды:		
2	передвигающиеся на креслах-колясках	ДУ
3	с нарушениями опорно-двигательного аппарата	ДУ
4	с нарушениями зрения	ВНД
5	с нарушениями слуха	ДУ
6	с нарушениями умственного развития	ДУ

<*> Указывается один из вариантов: "А", "Б", "ДУ", "ВНД".

- А – Предусмотрен организованный доступ всех общедоступных зон и участков здания;
- Б – Предусмотрен и организован доступ в определенные зоны и участки здания;
- ДУ – Доступен условно (организовано дополнительное сопровождение);
- ВНД – Временно не доступен

АНКЕТА ОБСЛЕДОВАНИЯ
доступности для инвалидов общественного здания
Основные сведения по объекту

Наименование объекта	Федеральное государственное бюджетное учреждение культуры «Государственный историко-архитектурный и этнографический музей-заповедник «Кижы». Дом Ошевнева из д. Ошевнево.
Фактический адрес	186319, Республика Карелия, Медвежьегорский район, остров Кижы
Телефон/ E-mail	(8142) 53-57-22 (о. Кижы)/ museum@kizhi.karelia.ru
Ведомственная принадлежность	-
Вид деятельности	Деятельность музеев. Код ОКВЭД 91.02.
Форма собственности объекта	Государственная
Объем предоставляемых услуг	До 100 и более человек в день
Размещение объекта	Помещения 1-го этажа. Помещения 2-го этажа
Количество и назначение входов	Количество основных входных групп 2.
Год постройки	1876г
Год последней реконструкции	1951г

Описание маршрута следования к объекту:

Расстояние от остановки общественного транспорта до объекта ОСИ Дом Ошевнева из д. Ошевнево	1100м (13 минут)	Вид транспорта, номер маршрута, название остановки	- Водный транспорт. «причал Кижы»
Наземные переходы на пути следования к объекту от остановки		нет	
Наземные тактильные указатели перед переходами	нет	Регулируемые переходы	нет
Наземные тактильные указатели препятствиями	нет	Регулируемы переходы со звуковой сигнализацией	нет
Внеуличные переходы (надземные мосты и подземные туннели)	нет	Нерегулируемые переходы	нет
Внеуличные переходы (надземные мосты и подземные туннели) Перепады высоты на пути движения	да	Внеуличные переходы с пандусом	нет
		Внеуличные переходы с подъемником	нет

Лестницы на пути движения	нет	Съезды на проезжую часть с уклоном до 10%	нет
Поручни на имеющихся лестницах	-	Съезды с уклоном более 10% (ненормативный)	нет
Пандусы на пути движения с уклоном менее 8% (нормативные)	да	Бордюры на пересечении путей движения с транспортным проездом более 1,5 см	нет
Пандусы на пути движения с уклоном более 8% (ненормативные)	нет	Бордюры на пересечении путей движения с транспортным проездом более 4 см	нет
Поручни на имеющихся пандусах	нет		

Наименование элементов объекта	Фактическая величина, наличие	Рекомендации по адаптации	Примечание	Условия при полной доступности	Условия при частичной доступности	Категории инвалидов
1	2	3	4	5	6	7
1. ТЕРРИТОРИЯ ОБЪЕКТА (при наличии)						
Вход на территорию (при наличии ограждения)						
- ширина прохода, калитки	Нет	-	-	-	-	-
- *информация об объекте	Нет	Установить тактильно-информационную вывеску, дублированную шрифтом Брайля. Размер таблички применить 300x400 мм. Высоту установки выполнить согласно п. 6.5.9. СП 59.13330.2016.	Отсутствует	Имеется	Отсутствует	К, О, С, Г
Автостоянка посетителей (при наличии)						
*Расстояние до входа в	-	-	-	50 м и менее	Не более 250 м	К, О

здание						
Количество машино-мест для инвалидов	0	-	Не соответствует	5% и более	Допустимо отсутствие	К, О
Габариты машино-места для инвалидов (ширина)	-	-	Соответствует	3,6 м и более	Стандартное 2,5 м или отсутствует	К
Габариты машино-места для инвалидов (глубина)	-	-	Соответствует	6,0 м и более	Стандартное 5,0 м или отсутствует	К

Путь к входу в здание (для доступа в зону оказания услуг)

- ширина тротуара (пути движения)	2,00м	-	Соответствует	1,5 м и более, допустимы сужения до 0,9 м	Не менее 1,2м, допустимы сужения до 0,9 м	К
-*указатели направления движения	Нет	Установить указатели направления движения МГН к доступному адаптированному входу в здание	Отсутствует	Имеются	Допустимо отсутствие	С, К, Г, О
*ограждение, бордюр с направляющей функцией вдоль тротуара	Нет	-	-	Имеется	Допустимо отсутствие	С
- *места отдыха	Да	-	Соответствует	Имеются		К, О

Открытая лестница (лестница на рельефе территории):

- высота подъема	-	-	-			О, С, Г
- *поручни (высота)	-	-	-	Поручень на высоте 0,9м	Поручень на высоте менее или более 0,9м	О, С
- тактильная полоса перед маршем (вверху и внизу)	-	-	-	За 0,6 м до препятствия	Допустимо отсутствие, несоответствие	С
-	-	-	-	Одна или	Отсутствие,	С

контрастная маркировка ступеней (крайних ступеней или края всех ступеней марша)				несколько полос, контрастных с поверхностью ступени, имеющие ширину в пределах 0,08 – 0,1м	несоответствие	
---	--	--	--	--	----------------	--

Пандус на рельефе

- высота подъема одного марша (наибольшая высота подъема одного из маршей)	-	-	Отсутствует	0,45м и менее. П. 6.2.9	Более 0,45м	К, О
- уклон Формула расчета уклона пандуса в % = (H : L) x 100%.	-	-	-	В зданиях памятников архитектуры и культуры <...> уклоны должны быть приближены к значениям стационарных. П. 6.1.3	Не более 10 %, на высоту до 0,45 м не более 20%	К, О
Поручни с двух сторон требуются при подъеме более 0,15 м	-	-	Отсутствует	Наличие на высоте 0,9м	Отсутствие, несоответствие	К, О
- на высоте (нижний поручень)	-	-	-	0,7 – 0,9 м		К, О
-*на высоте (верхний поручень)	-	-	-	0,8 – 1,0 м		К, О

2. ВХОДНАЯ ГРУППА (для доступа в зону оказания услуг)

Крыльцо или входная площадка

					Дом Ошевнева из д. Ошевнево	Лист
Изм.	Лист	№ докум.	Подпись	Дата		15

Высота площадки	Для определения необходимости лестницы и пандуса, ограждения, поручней на лестнице и пандусе. – При высоте площадки более 0,45 м должно быть ограждение площадки, поручни на лестнице и пандусе. – При высоте площадки менее 0,45 м ограждение площадки и поручни на лестнице могут отсутствовать. – Лестница отсутствует, ограждение площадки и поручни на пандусе не требуются.					
Габариты площадки (ширина) с пандусом	-	-	-	Не менее 2,2х2,2м	Менее 2,2х2,2м	К, О
Габариты площадки (глубина) с пандусом	-	-	-	Не менее 2,2х2,2м	Менее 2,2х2,2м	К, О
Габариты площадки (ширина) без пандуса	2,50м	-	-	Не менее 2,2х2,2м	Менее 2,2х2,2м	О, С
Габариты площадки (глубина) без пандуса	2,50м	-	-	Не менее 2,2х2,2м	Менее 2,2х2,2м	О, С
*Поручни	Нет	-	Соответствуют	Есть при высоте более 0,45 м	Допустимо отсутствие	К, О, С, Г
*Навес	Есть	-	Соответствует	Наличие		К, О
*Информация об объекте (сфера оказываемых услуг, часы работы, знак доступности объекта для инвалидов)	Нет	- Установить тактильно информационную вывеску, дублированную шрифтом Брайля. Размер таблички применить 300х400 мм, с установкой на металлической стойке. Высоту установки принять 0,9 м.	Не соответствует	Наличие		Г
Лестница наружная						
Тактильная полоса перед маршем вверх и вниз	Нет	-	Отсутствует	Имеется	Допустимо отсутствие, несоответствие	С

За 0,6 м до марша						
Маркировка ступеней	Нет	-	Отсутствует	Имеется на про- ступи крайних ступеней, или на всех ступенях	Допустимо отсутствие, несоответствие	С
Поручни с двух сторон	Нет	-	Отсутствует	Как минимум, с одной стороны, допустимо отсутствие при высоте крыльца менее 0,45 м	Допустимо отсутствие при высоте крыльца не более 0,65м или при входном пандусе с уклоном не более 10%	К, О, С, Г
- на высоте	-	-	-	0,8-1,1 м	Допустимо несоответствие	О, С
- * завершения поручней за пределами марша	-	-	-	Наличие	Допустимо отсутствие	О, С
*нетравмирующие окончания	-	-	-	Наличие		О, С
Пандус наружный						
Уклон пандуса в % = (Н : L) x 100%	-	-	-	8 % и менее. П. 6.2.9	Не более 10% (9°)	К
Ширина марша (в чистоте, между поручнями)	-	-	-	0,9 м и более	Не менее 0,85 м	К
Высота подъема одного марша (максимальная)	-	-	-	0,8 м и менее	Не ограничена	К
Разворотные площадки:						
при въезде на пандус,	-	-	-	1,2 м и более	не менее 1,0 м	К

длина						
при въезде на пандус, ширина	-	-	-	1,2 м и более	Менее 1,0 м	К
промежуточная прямая, длина	-	-	-	1,2 м и более	Допустимо отсутствие	К
промежуточная прямая, ширина	-	-	-	1,2 м и более	Допустимо отсутствие	К
промежуточная с поворотом направления движения, длина	-	-	-	1,2 м и более	Не менее 1,0 м (допустима не горизонтальная)	К
промежуточная с поворотом направления движения, ширина	-	-	-	1,2 м и более	При повороте на 90° не менее 1,0 м	К
Поручни с двух сторон:	-	-	-	наличие	Отсутствие, несоответствие	
на высоте (нижний поручень)	-	-	-	0,7-0,9 м		К
*на высоте (верхний поручень)	-	-	-	0,8-1,0 м		О
*горизонтальные завершения поручней	-	-	-	Имеются		К
*нетравмирующие окончания	-	-	-	Имеются		К, О
*Несколько покрытие (при намокании)	-	-	-	Наличие		К
Наружный подъемник (при отсутствии пандуса на входе, если вход не с уровня зем-	Нет	-	Отсутствует необходимость	Наличие при необходимости	Мобильный подъемник при необходимости	К

ли)						
*Звуковой маяк у входа	Нет	-	Отсутствует	Имеется	Допустимо отсутствие	С
Тамбур	Нет	-	-			
Глубина	-	-	-	Не менее 2,45м при прямом движении. П. 6.1.8	Менее 2,45 м	К
Ширина	-	-	-	Не менее 1,6м при прямом движении. П. 6.1.8	Менее 1,6 м	К
Двери распашные	Есть	-	Соответствуют			
Двери автоматические, справочное	Нет	-	-			
- ширина дверного проема в свету	0,90м	-	Соответствует	Не менее от 0,9м до 1,2м	Менее 0,9м	К, О
- высота порога наружного, внутреннего	0,075м	-	Не соответствует	Не более 0,014м	Более 0,014м	К, С, О
Лестница на уровень 2-го этажа						
Маркировка ступеней	Нет	-	-	Имеются	Отсутствие, несоответствие	С
Поручни с двух сторон:	Есть	-	-	Имеются как минимум с одной стороны	Допустимо отсутствие	О, С
- на высоте	0,90м	-	-	0,8 – 1,1 м	Допустимо отсутствие, несоответствие	О, С
-* горизонтальные завершения поручня	0,15м	-	-	Имеются	Допустимо отсутствие, несоответствие	О, С

*нетравмирующие окончания	Нет	-	-	Имеются	Допустимо отсутствие, несоответствие	О, С
Пандус переносной	Нет	-	Отсутствует	Имеется	Допустимо отсутствие, несоответствие	К
Подъемник для инвалидов (лифт)						
- стационарный	Нет	-	Отсутствует	Имеется	Допустимо отсутствие, несоответствие	К, О
- мобильный	Нет	-	Отсутствует	Имеется	Допустимо отсутствие, несоответствие	К, О
Коридоры/холлы						
Ширина полосы движения (с учетом мебели и оборудования)	Более 1,50м	-	Соответствует	Не менее 1,5м при одностороннем движении, не менее 1,8м при встречном движении	Менее 1,5м	К
Разворотные площадки, глубина	Более 1,4 м.	-	Соответствуют	Не менее 1,4м при развороте на 180 ⁰	Менее 1,4м	К
Разворотные площадки, ширина	Более 1,4 м.	-	Соответствуют	Не менее 1,4м при развороте на 180 ⁰	Менее 1,4м	К
*Указатели направления движения, входа, выхода	Есть	-	Соответствуют	Имеются	Допустимо отсутствие	К, Г, О, У
*Тактильные пиктограммы (доступность, вход, выход)	Нет	-	Не соответствует	Имеются		С
Речевые информаторы и маяки	Нет	-	Не соответствует	Имеются		С
*Экраны,	Нет	-	Не соответствует	Имеются		Г

текстовые табло для дублирова- ния звуко- вой инфор- мации			ветствует			
*Аудиовизу- альные ин- формацион- но- справочные системы	Нет	-	Не соот- ветствует	Имеются		Г
*Тактильная мнемосхема	Нет	- Установить тактильно- информацион- ную мнемосхе- му. Размер мне- мосхемы при- менить 600х400 мм. Высоту установки вы- полнить соглас- но п. 8.1.6. СП 59.13330.2016.	Не соот- ветствует	Имеются		С

***Место отдыха и ожидания:**

- места для сидения на каждом этаже	Нет	-	Отсут- ствует необхо- димость	Имеются	Допустимо отсутствие	К, О
- зона для коляски на каждом этаже	Нет	-	Отсут- ствует необхо- димость	Имеются	Допустимо отсутствие	
*Навесное оборудова- ние, вы- ступ в зону движения	Нет	-	Отсут- ствует необхо- димость		Допустимо наличие	С

Лестница, перепады высот на этаже (в коридорах)

Контрастная маркировка ступеней	-	-	-	Есть на проступи	Отсутствует или не соот- ветствует	С
Поручни с двух сторон на лестнице	-	-	-	Есть как минимум с одной стороны	Отсутству- ют	О
*горизонтал- ьные завер- шения по- ручней	-	-	-	имеются	отсутствуют	О

Пандус внутренний на этаже

Ширина	-	-	-	0,9 м и	Не менее	К
--------	---	---	---	---------	----------	---

марша				более	0,85 м	
Уклон пандуса в % = (Н : L) x 100%	-	-	-	8 % и менее	Не более 10 %	К
Разворотные площадки вниз, вверх (длина)	-	-	-	1,4 м и более	Менее 1,4м	К
Разворотные площадки вниз, вверх (ширина)	-	-	-	1,4 м и более	Менее 1,4м	К
Поручни с двух сторон:						
- на высоте (нижний поручень)	-	-	-	0,7 – 0,9 м	Отсутствие или несоответствие	К
- *на высоте (верхний поручень)	-	-	-	0,85 – 1,0 м		О
Зал (с фиксированными местами зрительный, читальный, ожидания и пр. вместимостью более 50 мест)						
Доля мест для колясочников от общего числа мест	Нет	-	-	2% и более	Не менее одного места	К
Ширина прохода к месту для инвалида на кресле-коляске	-	-	-	1,2 м и более	Не менее 0,9 м	К
Доля мест для лиц с нарушением слуха	-	-	-	2 % и более	Не учитывается	Г
Специализированная зона обслуживания инвалидов-колясочников	Нет	-	-	Имеется	Отсутствует или не соответствует	К

Санузел для посетителей	Нет	-	-	Имеется	Отсутствует или не соответствует	К, О, Г, С, У
Санузел для инвалидов в составе санузла для посетителей	Нет	-	-	Имеется	Отсутствует или не соответствует	К
*Знак доступности помещения	Нет	-	-	Имеется	Допустимо отсутствие	К
Тактильная маркировка	Нет	-	-	Имеется		С
Ширина дверного проема	0,9м	-	-	Не менее 0,9м	Менее 0,9м	К, О
Раковина:						
- зона у раковины (глубина)	-	-	-	Не менее 1,4 для разворота коляски на 180 ⁰	Не менее 0,8 м × 1,2 м (допустимо расположение кресла-коляски боком к раковине)	К
- зона у раковины (ширина)	-	-	-	Не менее 1,4 для разворота коляски на 180 ⁰		К
- *высота раковины	-	-	-	0,8 – 0,9 м	Не менее 0,75 и не более 0,9 м	К, О
- *опорный поручень	-	-	-	Высота не менее 0,75м и не более 0,9м	Высота более 0,9м и менее 0,75м	К, О
Кабины для инвалидов:						
- количество кабин	0		-			
- *знак доступности кабины	-	-	-	Имеется	Отсутствует	К
- ширина дверного проема	-	-	-	0,8 м и более	Не менее 0,75 м	К, О
Габариты санузла/кабины (длина)	-	-	-	1,8 и более	1,6 м	К
Габариты санузла/кабины (ширина)	-	-	-	1,65 м и более	1,5 м	К

Опорные поручни	-	-	-	Имеется	Стационарный у стены	К, О
в т. ч. откидные со стороны пересадки из кресла-коляски на унитаз	-	-	-	Имеются	Допустимо отсутствие поручня со стороны пересадки	К
- зона для кресла-коляски рядом с унитазом (ширина)	-	-	-	0,8 м и более	Не менее 0,75 м	К
- *крючки для костылей	-	-	-	Наличие	Допустимо отсутствие	О

ВЫВОДЫ К АНКЕТЕ ОБСЛЕДОВАНИЯ

В результате обследования установлено, что для обеспечения доступности людям с ограниченными возможностями были выполнены все необходимые мероприятия:

- На прилегающей территории к объекту – прилегающая территория условно удовлетворяет требованиям доступности.

–На общедоступных входных группах – предусмотрена частично избирательная доступность для ММГН категории «О», «К», «Г», «У». Самостоятельный доступ для ММГН категории «С» отсутствует. Дополнительно доступ организован с помощью сопровождения сотрудниками учреждения.

–Путь следования внутри объекта – предусмотрена доступность для ММГН категории «О», «К», «Г», «У». Самостоятельный доступ для ММГН категории «С» отсутствует. Дополнительно доступ организован с помощью сопровождения сотрудниками учреждения.

Ответственные за проведение обследования объекта:

Архитектор Бударагина Н.В _____ 17.05.2019г.

Тех. эксперт № уд. 7827 00038675 Илиади Д.Д _____ 17.05.2019г.

УТВЕРЖДАЮ

Директор Федерального государственного бюджетного учреждения культуры «Государственный историко-архитектурный и этнографический музей-заповедник «Кижский».

Е. В. Богданова

« _____ » _____ 2019 г

Акт мероприятий по обеспечению доступа инвалидов и других маломобильных групп населения к месту предоставления услуги до проведения реконструкции или капитального ремонта.

На объекте социальной инфраструктуры: Федеральное государственное бюджетное учреждение культуры «Государственный историко-архитектурный и этнографический музей-заповедник «Кижский». Дом Ошевнева из д. Ошевнево. Расположенного по адресу: 186319, Республика Карелия, Медвежьегорский район, остров Кижский

Директор Федерального государственного бюджетного учреждения культуры «Государственный историко-архитектурный и этнографический музей-заповедник «Кижский», в лице Богдановой Е. В., утверждает настоящий акт о нижеследующем:

В связи с необходимостью обеспечения доступности для инвалидов и других маломобильных групп населения в Федеральном Государственном Бюджетном Учреждении Культуры «Государственный историко-архитектурный и этнографический музей-заповедник «Кижский». Дом Ошевнева из д. Ошевнево (указывается полное наименование объекта социальной инфраструктуры в соответствии с учредительными документами), расположенного по адресу: 186319, Республика Карелия, Медвежьегорский район, остров Кижский (указывается адрес фактического расположения ОСИ, в котором оказываются услуги населению) и учитывая, что до проведения реконструкции или капитального ремонта помещений, в которых расположен ОСИ, и в соответствии со статьей 15 Федерального закона № 181-ФЗ от 24.11. 1995 “О социальной защите инвалидов в Российской Федерации”, согласовываются следующие меры по обеспечению доступности места предоставления услуги для инвалидов и других маломобильных групп:

№	Наименование мероприятий по зонам	Назначение мероприятий по категориям инвалидов (наличие мероприятия для определенной категории или несколькими категориям инвалидов обозначается символом +)	Сроки выполнения мероприятий	Основание для выполнения мероприятия (пункт СНиП, СП, ГОСТ)
		к о с г у		
1.	Зона: территория, прилегающая к зданию (участок) ОСИ, не принадлежащая собственнику учреждения			
1.1	Зона: подходы к ОСИ- пути пешеходного движения от остановки пассажирского транспорта до входного узла доступного для инвалидов и других мало-			

	мобильных групп населения не принадлежащая собственнику учреждения.							
1.1.1	Прилегающая территория является особо ценным объектом культурного наследия народов России и входит в Список всемирного культурного и природного наследия ЮНЕСКО, в связи с чем недопустимо какое-либо вмешательство в исторический облик и природный ландшафт объекта.	+	+	+	+	+	-	СП59.13330.2016
2	Зона: территория, прилегающая к зданию (участок) ОСИ, не принадлежащая учреждению							
2.1	Прилегающая территория удовлетворяет требованиям доступности для всех категорий ММГН за исключением категории «С».	+	+	+	+	+	-	П. 5. СП59.13330.2016
3	Зона: входной узел							
3.1	Предусмотрена частичная условная доступность для ММГН категории «О», «К», «Г», «У». Доступ для «С» организован с помощью сопровождения сотрудниками учреждения. Самостоятельный доступ для людей с полной потерей зрения отсутствует. Дополнительно рекомендовано: -Предусмотреть тактильные и визуальные средства информирования на адаптированной входной группе; - Предусмотреть установку кнопки вызова персонала на нижней площадке крыльца. <i>Все тактильные и визуальные средства информирования должны быть размещены на металлических стойках, не вносящих в исторический облик и природный ландшафт объекта каких-либо изменений.</i>	+	+	+	+	+	2019–2025 г.	П. 5.1.12 СП59.13330.2016/12
4	Зона: пути движения внутри здания, в т.ч эвакуационные выходы							
4.1	Предусмотрена частичная условная доступность для ММГН категории «О», «К», «Г», «У». Доступ для «С» организован с помощью сопровождения сотрудниками учреждения. Самостоятельный доступ для людей с полной потерей зрения отсутствует. Дополнительно рекомендовано: - Предусмотреть установку перекатного пандуса для преодоления порогов в кол-ве 2шт.	+	+	+	+	+	При необходимости предусмотреть сопровождение сотрудниками учреждения.	СП59.13330.2016/12

5	Зона: целевого назначения							
5.1	<p>Предусмотрена частичная условная доступность для ММГН категории «О», «К», «Г», «У». Доступ для «С» организован с помощью сопровождения сотрудниками учреждения. Самостоятельный доступ для людей с полной потерей зрения отсутствует.</p> <p>- Предусмотреть создание приказа на ответственных лиц за сопровождение.</p>	+	+	+	+	+	<p>При необходимости предусмотреть сопровождение сотрудниками учреждения.</p>	-
6	Санитарно-гигиенические помещения							
6.1	<p>Санитарно-гигиеническое помещение находится на территории острова, рядом с входной зоной.</p> <p>Предусмотрена доступность для ММГН категории «Г», «У». Доступ для ММГН категорий «О», «К», «С» организован с помощью сопровождения сотрудниками учреждения. Самостоятельный доступ для людей в креслах-колясках отсутствует.</p> <p>- Предусмотреть создание приказа на ответственных лиц за сопровождение.</p> <p>- Предусмотреть установку тактильных средств информирования о месте назначения (тактильные пиктограммы обозначающие назначение и доступность помещения)</p> <p>- Предусмотреть кнопку вызова персонала с табличкой 150x300мм с дублированием необходимой информации шрифтом Брайля.</p> <p><i>Все тактильные и визуальные средства информирования должны быть размещены на металлических стойках, не вносящих в исторический облик и природный ландшафт объекта каких-либо изменений.</i></p>	+	+	+	+	+	2019–2025 г.	-
7	Информационное обеспечение на ОСИ							
7.1	<p>Дополнительно рекомендовано:</p> <p>- Установить тактильно информационную вывеску, дублированную шрифтом Брайля. Размер таблички применить 300x400мм, крепление предусмотреть к металлической стойке. Высоту установки принять 0,9м.</p>	+	+	+	+	+	2019–2025 г.	<p>СП59.13330.2016/12 ГОСТ Р 51671-2000, ГОСТ 51264-99, ГОСТ 52131-2003</p>

	<i>Все тактильные и визуальные средства информирования должны быть размещены на металлических стойках, не вносящих в исторический облик и природный ландшафт объекта каких-либо изменений.</i>								
7.2	Монтаж средств информации в комплексном виде: визуальная, звуковая, тактильная с указанием направления движения в т.ч при эвакуации.	+	+	+	+	+		В связи с кратковременным временем пребывания и относительно не большой эксплуатируемой площади, обустройство и монтаж средств информации носит рекомендательный характер, в рамках Конвенции ООН о правах инвалидов, принятая резолюцией 61/106 Генеральной Ассамблеи от 13 декабря 2006 года и закрепляющая основные права и свободы личности по отношению к людям с инвалидностью — первый всеобъемлющий договор в области прав человека XXI столетия.	СП59.13330.2016/12 ГОСТ Р 51671-2000, ГОСТ 51264-99, ГОСТ 52131
8	Все зоны и участки								
8.1	Руководством учреждения организовано сопровождения на все время препровождения людей с ограниченными возможностями.	+	+	+	+	+	-		-

Примечание: В названии таблицы применены следующие символы, обозначающие категории инвалидов: **к** –инвалиды, передвигающиеся на кресле-коляске; **о** –инвалиды с нарушением опорно-двигательного аппарата; **с**- инвалиды, с нарушением зрения; **г**- инвалиды с нарушением слуха; **у**- инвалиды с нарушением интеллекта.

«ММГН» – маломобильные группы населения; «К» - инвалиды на креслах колясках; «С» - слепые и слабовидящие; «О» - люди с нарушением опорно-двигательного аппарата; «Г» - глухие и слабослышащие; «У» - умственно отсталые.

					Дом Ошевнева из д. Ошевнево	Лист
Изм.	Лист	№ докум.	Подпись	Дата		29

**Заключение по результатам обследования
на предмет доступности объекта социальной
инфраструктуры для инвалидов и
других маломобильных групп населения**

**ФЕДЕРАЛЬНОЕ ГОСУДАРСТВЕННОЕ БЮДЖЕТНОЕ
УЧРЕЖДЕНИЕ КУЛЬТУРЫ «ГОСУДАРСТВЕННЫЙ ИС-
ТОРИКО-АРХИТЕКТУРНЫЙ И ЭТНОГРАФИЧЕСКИЙ
МУЗЕЙ-ЗАПОВЕДНИК «КИЖИ».
ДОМ ОШЕВНЕВА ИЗ Д. ОШЕВНЕВО.**

186319, Республика Карелия, Медвежьегорский район, остров Киж

Объект: Федеральное государственное бюджетное учреждение культуры «Государственный историко-архитектурный и этнографический музей-заповедник «Киж». Дом Ошевнева из д. Ошевнево.

Адрес: 186319, Республика Карелия, Медвежьегорский район, остров Киж

Дата обследования: 17 мая 2019 г.

Заключение составил: технический эксперт категорий: «К», «О», «С», «Г», «У» № уд. 7827 00038675 от 21.04.2016 г. - Илиади Д.Д.

Использовавшиеся технические средства: фотоаппарат Canon PS3, измерительная рулетка – 5м, измерительный уголок – 0,30м, уровень, лазерный дальномер CONDROL X1-Lite.

					Дом Ошевнева из д. Ошевнево	Лист
Изм.	Лист	№ докум.	Подпись	Дата		30

Рекомендации для адаптации ОСИ**Территория, прилегающая к зданию (участок)**

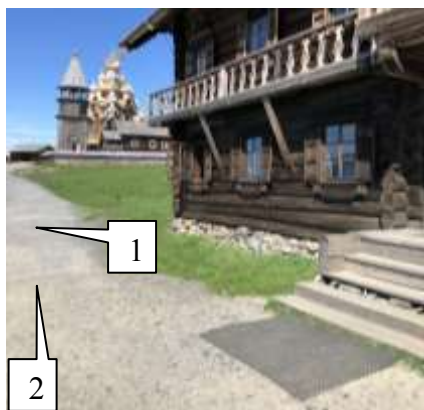
1. Путь следования от ближайших остановок пассажирского транспорта, частично удовлетворяет требованиям п. 5.1.11. «Покрытие пешеходных дорожек, тротуаров, съездов, пандусов и лестниц должно быть из твердых материалов, ровным, не создающим вибрацию при движении по нему. Их поверхность должна обеспечивать продольный коэффициент сцепления 0,6 - 0,75 кН/кН, в условиях сырой погоды и отрицательных температур - не менее 0,4 кН/кН.»

2. Ширина пешеходных дорожек выполнены согласно установленным требованиям п. 5.1.7 Ширина пешеходного пути с учетом встречного движения инвалидов на креслах-колясках должна быть не менее 2,0 м. В условиях сложившейся застройки в затесненных местах допускается в пределах прямой видимости снижать ширину пешеходного пути движения до 1,2 м. При этом следует устраивать не более чем через каждые 25 м горизонтальные площадки (карманы) размером не менее 2,0x1,8 м для обеспечения возможности разезда инвалидов на креслах-колясках.

Продольный уклон путей движения, по которому возможен проезд инвалидов на креслах-колясках, не должен превышать 5 %, поперечный - 2 %.

Место стоянки и остановки специализированного транспорта и автомашин МГН

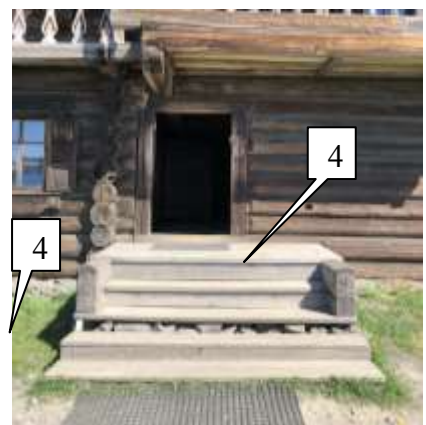
3. На прилегающей территории предусмотрен транспорт для перевозки ММГН для всех категорий в том числе категории «К», курсирующий от места высадки пассажиров на пристани Кижы до основных объектов культурного наследия острова Кижы. Специализированное место остановки и высадки ММГН на территории не обозначено, поскольку внесение каких-либо изменений в исторический облик и природный ландшафт недопустимо. Место высадки пассажиров предусмотрено на расстоянии 150м от входа в объект.

Входные группы.

4. В здании, для людей с ограниченными возможностями и ММГН доступна частично условно 1 входная группа (условная доступность для ММГН категорий «Г» и «У», временно недоступна для ММГН категорий «К», «О», «С»). Отсутствуют тактильно визуальные средства информирования, обозначающие направление движения и основные сведения об объекте, отсутствует кнопка вызова персонала для вызова помощи.

Рекомендовано:

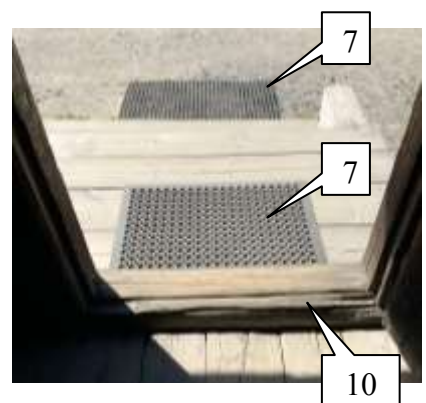
- предусмотреть возможность сопровождения, сотрудниками учреждения;
- предусмотреть установку тактильных пиктограмм с обозначением направления пути движения ММГН закрепленной на металлической стойке;
- предусмотреть установку кнопку вызова персонала на табличке размером 150x300мм закрепленной на металлической стойке;
- предусмотреть установку тактильной таблички с основной информацией об объекте (наименование объекта, год постройки, основные характеристики, и т.д) за-



крепленной на металлической стойке.
Все тактильные и визуальные средства информирования должны быть размещены на металлических стойках, не вносящих в исторический облик и природный ландшафт объекта каких-либо изменений.

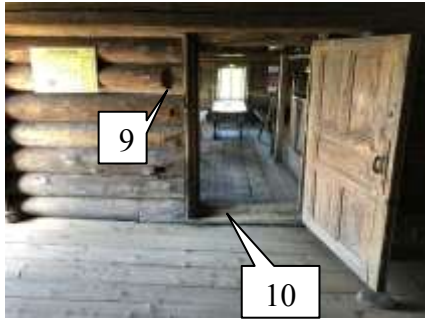
5. Отсутствует информационное тактильное предупреждающее мощение, установленных в соответствии п.5.1.10. Тактильно-контрастные указатели, выполняющие функцию предупреждения на покрытии пешеходных путей, следует размещать на расстоянии 0,8 - 0,9 м до препятствия, доступного входа, начала опасного участка, перед внешней лестницей и т.п. Глубина предупреждающего указателя должна быть в пределах 0,5 - 0,6 м и входить в общее нормируемое расстояние до препятствия. Указатель должен заканчиваться до препятствия на расстоянии 0,3 м. Указатели должны иметь высоту рифов 5 мм. Согласно постановлению Правительства РФ № 1521 от 26.12.2014 – Об утверждении перечня национальных стандартов и сводов правил (частей таких стандартов и сводов правил), в результате применения которых на обязательной основе обеспечивается соблюдение требований Федерального закона "Технический регламент о безопасности зданий и сооружений". Обустройство тактильных элементов на пути следования носят рекомендательный характер и являются не обязательными к исполнению.

6. Отсутствует контрастность краевых частей крыльца и пандуса для ММГН категории «С». В связи с тем, что объект является особо охраняемым историческим памятником, предусмотреть контрастную маркировку крыльца не представляется возможным.



7. На пути движения ММГН имеется незакрепленное ковровое покрытие. Согласно п. 6.2.7 ковровые покрытия на путях движения должны быть плотно закреплены, особенно на границе разнородных покрытий. В связи с тем, что объект является особо охраняемым историческим памятником, закрепить ковровое покрытие к поверхности пола не представляется возможным.

8. Отсутствует тактильная мнемосхема в холле доступной входной группы.
 Согласно п. 8.1.6 При входах в здания массового посещения для инвалидов по зрению должна быть установлена информационная тактильная или тактильно-звуковая мнемосхема, отображающая информацию о помещениях в здании, не мешающая основному потоку посетителей. Тактильная мнемосхема должна размещаться с правой стороны по ходу движения на удале-



нии от 2 до 4 м от входа. На основных путях движения в соответствии с заданием на проектирование устраиваются направляющие тактильно-контрастные указатели, шириной от 0,15 до 0,30 м с высотой рифов 4,0 мм.

В связи с тем, что объект является особо охраняемым историческим памятником, закрепить тактильную мнемосхему по правую сторону по ходу движения не представляется возможным. Так же. В связи с тем, что доступ для ММГН категории «С» на объекте носит условный характер, рекомендовано предусмотреть установку тактильной таблички с основной информацией об объекте (наименование объекта, год постройки, основные характеристики, и т.д) закрепленной на металлической стойке.

Все тактильные и визуальные средства информирования должны быть размещены на металлических стойках, не вносящих в исторический облик и природный ландшафт объекта каких-либо изменений.

Обустройство тактильных элементов на пути следования носят рекомендательный характер и являются не обязательными к исполнению.

9. На пути движения отсутствуют тактильные и визуальные средства информирования о направлении движения к местам предоставления услуг, согласно п. 6.5.4. В связи с тем, что объект является особо охраняемым историческим памятником, предусмотреть установку тактильно визуальных средств информирования внутри объекта не представляется возможным.

10. На пути движения ММГН в тамбуре и на входе в выставочный зал присутствует порог, высота которого превышает предельно допустимое значение 0,014м, согласно п. 6.1.5. Рекомендовано предусмотреть установку мобильного перекатного пандуса для преодоления порога ММГН категории «К».

11. Санитарно-гигиеническое помещение находится на территории острова, рядом с входной зоной. Предусмотрена доступность для ММГН категории «Г», «У». Доступ для ММГН категорий «О», «К», «С» организован с помощью сопровождения сотрудниками учреждения. Самостоятельный доступ для людей в креслах-колясках отсутствует.

- Предусмотреть создание приказа на ответственных лиц за сопровождение.

- Предусмотреть установку тактильных средств информирования о месте назначения (тактильные пиктограммы обозначающие назначение и доступность помещения)

- Предусмотреть кнопку вызова персонала с табличкой



150x300мм с дублированием необходимой информации шрифтом Брайля.

Все тактильные и визуальные средства информирования должны быть размещены на металлических стойках, не вносящих в исторический облик и природный ландшафт объекта каких-либо изменений.

Заключение

(Данное заключение является приложением к основной анкете)

Согласно ст.19 Конституции Российской Федерации, государство гарантирует равенство прав и свобод граждан РФ независимо от принадлежности к общественным объединениям, а также других обязательств.

В силу части 1 п.1 ст.15 Федерального закона от 24.11.1995 №181-ФЗ «О социальной защите инвалидов в Российской Федерации» организации независимо от организационных-правовых форм обеспечивают инвалидам (включая инвалидов, использующих кресло-коляски и собак проводников) условия для беспрепятственного доступа к объектам социальной инфраструктуры (жилым, общественным и производственным зданиям, строениям и сооружениям, включая те, в которых расположены физкультурно-спортивные организации, организации культуры и другие организации), к местам отдыха и к предоставляемым в них услугам.

В соответствии с ст. 4,6,46 Гражданского кодекса РФ, ст. 36, 46 Федерального закона от 27.12.2002 № 184-ФЗ «О техническом регулировании нормы СНИП, СП являются обязательными к применению».

Согласно п.7 ст.30 № 384-ФЗ «Технический регламент о безопасности зданий и сооружений» проектные решения зданий и сооружений в целях обеспечения доступности зданий и сооружений для инвалидов и других групп населения с ограниченными возможностями передвижения должны обеспечивать:

- Достижимости ими мест посещения и беспрепятственность перемещения внутри зданий и сооружений;
- Безопасность путей движения (в том числе эвакуационных), а также мест проживания, мест обслуживания и мест приложения труда указанных групп населения.

В процессе обследования было установлено, что на объекте реализованы в необходимом и достаточном объеме мероприятия для условий беспрепятственного движения МГН по следующим местам:

- Пути пешеходного движения от ближайших остановок общественного транспорта к зданию – (доступность);
- Главный входной узел – предусмотрена доступность частично условная для ММГН категории «Г», «У». Самостоятельный доступ для ММГН категории «С», «К», «О» отсутствует. Дополнительно доступ организован с помощью сопровождения сотрудниками учреждения;
- Пути движения внутри здания - предусмотрена доступность частично условная для ММГН категории «Г», «У». Самостоятельный доступ для ММГН категории «С», «К», «О»

					Дом Ошевнева из д. Ошевнево	Лист
Изм.	Лист	№ докум.	Подпись	Дата		34

отсутствует. Дополнительно доступ организован с помощью сопровождения сотрудниками учреждения;

- Санузлы - предусмотрена доступность частично условная для ММГН категории «Г», «У». Самостоятельный доступ для ММГН категории «С», «К», «О» отсутствует. Дополнительно доступ организован с помощью сопровождения сотрудниками учреждения

- Зоны специального назначения – предусмотрена доступность частично условная для ММГН категории «Г», «У». Самостоятельный доступ для ММГН категории «С», «К», «О» отсутствует. Дополнительно доступ организован с помощью сопровождения сотрудниками учреждения;

- Эвакуационные выходы – (доступность полная или частичная для МГН категории «Г»; «У», временно не доступно для ММГН категории «С». «К», «О»);

Обследуемый объект частично соответствует требованиям безбарьерности, и является доступным частично условно для МГН категории «Г»; «У», временно не доступно для ММГН категории «С», «К», «О».

Технический Эксперт категорий «К», «О», «С», «Г», «У»
ООО «ДС»

_____ Д.Д Илиади

М.П

* «ТСР» - техническое средство реабилитации; «МГН» – маломобильные группы населения; «К» - инвалиды на кресло колясках; «С» - слепые и слабовидящие; «О» - люди с нарушением опорно-двигательного аппарата; «Г» - глухие и слабослышащие; «У» - умственно отсталые.

					Дом Ошевнева из д. Ошевнево	Лист
Изм.	Лист	№ докум.	Подпись	Дата		35

Акт согласованных с общественным объединением инвалидов мер для обеспечения доступа инвалидов к месту предоставления услуги.

Название организации, которая предоставляет услугу населению, (полное наименование в соответствии с учредительными документами, сокращенное наименование):

Федеральное государственное бюджетное учреждение культуры «Государственный историко-архитектурный и этнографический музей-заповедник «Кижи». Дом Ошевнева из д. Ошевнево.

I. Краткая характеристика объекта социальной инфраструктуры (далее – Объект)

Адрес объекта, на котором предоставляется(-ются) услуга (услуги) и составляется данный акт): 186319, Республика Карелия, Медвежьегорский район, остров Кижи

Сведения об Объекте:

Отдельно стоящее здание: да.

Объект культурного наследия: да.

Форма собственности (государственная, негосударственная).

Основание для пользования Объектом (оперативное управление, аренда, собственность).

Административно-территориальная подведомственность (федеральная, региональная, муниципальная, отсутствует).

Наименование и адрес вышестоящей организации: Министерство культуры Российской Федерации. 125009, г. Москва, М. Гнезниковский пер., д.7/6 стр.1. +7 (495) 629-10-10; mail@mkrf.ru

II. Краткая характеристика действующего порядка предоставления на объекте услуг населению

Сфера деятельности (указывается одна из приоритетных сфер*): Деятельность музеев. Код ОКВЭД 91.02.

Плановая мощность (посещаемость, количество обслуживаемых граждан в день, вместимость, пропускная способность): Пропускимость 100 и более. Вместимость до 15 человек.

Форма способа оказания услуг (на Объекте по месту предоставления услуги, на дому, дистанционно): По месту предоставления услуги на объекте.

Категории обслуживаемого населения по возрасту (дети, взрослые трудоспособного возраста, пожилые; все возрастные категории): Все возрастные категории.

Категории инвалидов, для которых согласовываются меры для обеспечения доступа на Объект (К – инвалиды, передвигающиеся на кресло-колясках, О – инвалиды с нарушениями опорно-двигательного аппарата, С – инвалиды с нарушениями зрения, Г – инвалиды с нарушениями слуха, У – инвалиды с нарушением интеллекта): для МГН категории «К»; «С»; «О»; «Г»; «У».

Мы, нижеподписавшиеся, Директор Федерального государственного бюджетного учреждения культуры «Государственный историко-архитектурный и этнографический музей-заповедник «Кижи» Богданова Е.В., с одной стороны, и _____ (указывается должность и Ф.И.О. руководителя общественного объединения инвалидов или его доверенного лица, с другой стороны, действующего на основании устава), составили настоящий акт о нижеследующем:

Согласно статье 15 Федерального закона от 24.11.1995 № 181-ФЗ «О социальной защите инвалидов в Российской Федерации» (далее - Федеральный закон № 181-ФЗ) в случае, если объект социальной инфраструктуры невозможно полностью приспособить с учетом потребностей инвалидов, собственник этого объекта до его реконструкции или капитального ремонта должен принимать меры для обеспечения доступа инвалидов к ме-

					Дом Ошевнева из д. Ошевнево	Лист
Изм.	Лист	№ докум.	Подпись	Дата		36

сту предоставления услуги, согласованные с одним из общественных объединений инвалидов.

III. Оценка соответствия уровня доступности для инвалидов Объекта по данному адресу для согласования мер по обеспечению доступа инвалидов к месту предоставления услуги

Указывается наличие или отсутствие (на момент осмотра) нижеуказанных показателей и категория инвалидов, для которой данный показатель имеет значение:

- «да, соответствие для «К», «О», «С», «Г», «У»;
- «да, не соответствие для «К», «О», «С», «Г», «У»;
- «нет».

1. Выделенные стоянки автотранспортных средств для инвалидов: «нет»
2. Пандус стационарный наружный** : «нет».
3. Пандус стационарный внутренний** : «нет».
4. Пандус инвентарный***, роллопандус: «нет».
5. Наружная лестница входной зоны: «да, соответствие для «Г», «У», не соответствие для «С», «К», «О».
6. Внутренняя лестница входной зоны: «нет».
7. Поручни наружные входной зоны: «да, соответствие для «К», «О», «Г», «У», не соответствие для «С».
8. Поручни внутренние входной зоны: «да, соответствие для «К», «О», «Г», «У», не соответствие для «С».
9. Дверные проемы входной зоны****: «да, соответствие для «Г», «У», не соответствие для «С», «О», «К».
10. Подъемные платформы наружные: «нет».
11. Подъемные платформы внутренние: «нет».
12. Кнопка вызова персонала на входной зоне (установлена на высоте от 0,75-1,2 м): «нет».
13. Лифт пассажирский: «нет».
14. Лифт грузовой: «отсутствует необходимость».
15. Мобильные лестничные подъемники. «нет».
16. Санитарно-гигиенические помещения: «да, соответствие для «Г», «У», не соответствие для «С», «К», «О».
17. Наличие носителей информации о путях движения на объекте для всех категорий инвалидов «К», «О», «С», «Г», «У»: «нет».
- 17.1. Тактильная предупреждающая и направляющая разметка на путях движения инвалидов с нарушениями зрения: «Нет». Согласно постановлению Правительства РФ № 1521 от 26.12.2014 – Об утверждении перечня национальных стандартов и сводов правил (частей таких стандартов и сводов правил), в результате применения которых на обязательной основе обеспечивается соблюдение требований Федерального закона "Технический регламент о безопасности зданий и сооружений". Обустройство тактильных элементов на пути следования носят рекомендательный характер и являются не обязательными к исполнению.
- 17.2. Дублирование необходимой для инвалидов с нарушениями зрения информации в виде:
звуковой информации: «Нет» П. 6.5.2 – 6.5.9. СП 59.13330.2016.
надписей, знаков и иной текстовой и графической информации знаками, выполненными рельефно-точечным шрифтом Брайля: «Нет».

					Дом Ошевнева из д. Ошевнево	Лист
Изм.	Лист	№ докум.	Подпись	Дата		37

IV. Согласование мер по обеспечению доступности места предоставления услуги для инвалидов и других маломобильных групп

В связи с необходимостью обеспечения доступности для инвалидов и других маломобильных групп населения (указывается полное наименование Объекта в соответствии с учредительными документами) Федеральное государственное бюджетное учреждение культуры «Государственный историко-архитектурный и этнографический музей-заповедник «Кижи». Дом Ошевнева из д. Ошевнево, расположенного по адресу: (указывается адрес фактического расположения Объекта, в котором оказываются услуги населению) 186319, Республика Карелия, Медвежьегорский район, остров Кижи и учитывая, что до проведения реконструкции или капитального ремонта помещений, в которых расположен Объект, являющийся в настоящее время недоступным / частично (условно) доступным (нужное подчеркнуть) для инвалидов и других маломобильных групп населения, в соответствии со статьей 15 Федерального закона № 181-ФЗ согласовываются меры, обеспечивающие условия предоставления услуги для инвалидов и других маломобильных групп:

№ п/п	Категории инвалидов, для которых разработаны мероприятия О, К, С, Г, У	Наименование мероприятия до проведения реконструкции или капитального ремонта	№ приказа / распоряжения, дата
1	2	3	4
Основные меры			
1	Зона: территория, прилегающая к объекту, принадлежащая организации, расположенной на Объекте (пути движения по территории)		
	О, К, С, Г, У	Частично избирательно удовлетворяет требованиям доступности. При необходимости предусмотрено индивидуальное решение с ТСР или сопровождение.	№ _____ От «__» _____ 20__ г.
2	Зона: входной узел (наружные лестницы, пандусы, входные площадки, подъемные платформы, входные тамбуры, входные двери, вестибюли)		
	О, К, С, Г, У	Частично избирательно удовлетворяет требованиям доступности. При необходимости предусмотрено индивидуальное решение с ТСР или сопровождение. Установить информационную вывеску, дублируемую шрифтом Брайля, кнопку вызова персонала. Предусмотреть установку перекатного пандуса в кол-ве 2шт.	№ _____ От «__» _____ 20__ г.

3	Зона: пути перемещения внутри здания (коридоры, переходы в другое здание, дверные и открытые проемы, внутренние лестницы, внутренние пандусы, подъемные платформы, лифты, пути эвакуации)		
	О, К, С, Г, У	Частично избирательно удовлетворяет требованиям доступности. При необходимости предусмотрено индивидуальное решение с ТСР или сопровождение.	№ _____ От «__» _____ 20__ г.
4	Зона: места обслуживания инвалидов		
	О, К, С, Г, У	Частично избирательно удовлетворяет требованиям доступности. При необходимости предусмотрено индивидуальное решение с ТСР или сопровождение.	№ _____ От «__» _____ 20__ г.
5	Зона: санитарно-гигиенические помещения (туалетные и душевые кабины)		
	О, К, С, Г, У	Частично избирательно удовлетворяет требованиям доступности. При необходимости предусмотрено индивидуальное решение с ТСР или сопровождение.	№ _____ От «__» _____ 20__ г.
6	Информационное обеспечение на Объекте		
	О, К, С, Г, У	Частично избирательно удовлетворяет требованиям доступности. При необходимости предусмотрено индивидуальное решение с ТСР или сопровождение. Рекомендовано предусмотреть установку тактильной мнемосхемы. Тактильные элементы на полу, предусмотреть при капитальном ремонте или реконструкции здания.	№ _____ От «__» _____ 20__ г.
Дополнительные меры (при наличии)			
7	Зона: пути движения к объекту		
	О, К, С, Г, У	Прилегающая территория является особо ценным объектом культурного наследия народов России и входит в Список всемирного культурного и природного наследия ЮНЕСКО, в связи с чем недопустимо какое-либо вмешательство в исторический облик и природный ландшафт объекта.	-
8	Зона: места парковки для автомобилей инвалидов		
	О, К, С, Г, У	Прилегающая территория является особо ценным объектом культурного наследия народов России и входит в Список всемирного культурного и природного наследия ЮНЕСКО, в связи с чем недопустимо какое-либо вмешательство в исторический облик и природный ландшафт объекта.	-

Директор Федерального государственного бюджетного учреждения культуры «Государственный историко-архитектурный и этнографический музей-заповедник «Киж».

_____/ Е. В Богданова /
М.П

_____/ _____ /
М.П

					Дом Ошевнева из д. Ошевнево	Лист
Изм.	Лист	№ докум.	Подпись	Дата		40