

**«СИЛЬНОЕ ДЕРЕВО И
ТОПОР НЕ БЕРЁТ: ИСКРА
ОТ ТОПОРА ВЫХОДИТ!»**

**К ПРОБЛЕМЕ ФОРМИРОВАНИЯ
ВЕПССКОГО СЕКТОРА.**

Гущина В. А.

Музей-заповедник «Кижы», 2018

Жилые дома



Дом Матвеевых, Матвеева



Дом
Мелькина,
Шелтозеро



Дом Маркова (?),
Шелтозеро (дер.
Еремеев Посад)





Дом Кальвинских,
Шелтозеро



Дом Манькиных,
Каскесручей



Дом Ишкиной
Клавдии Андреевны
(Буткиных).



Дом Мартыновой,
Каскесручей

Дом Копосовой,
Другая Река



Дом Медведевой,
Другая Река





Дом Медведева,
Другая Река



Дом Абакумовых, Другая
Река

Конструкции домов



На срубе дома чётко виден
УУК - переход из сеней к

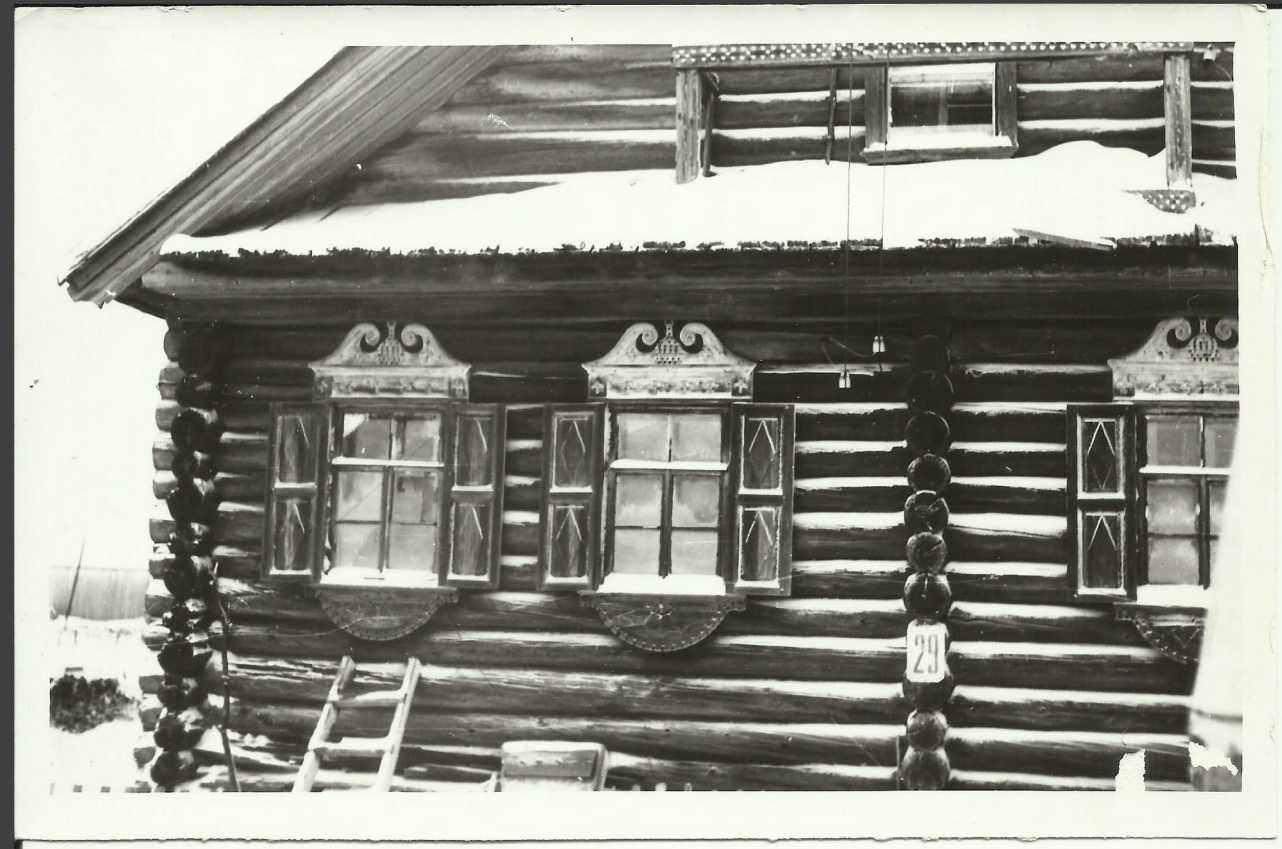
ФРАГМЕНТЫ ДОМОВ



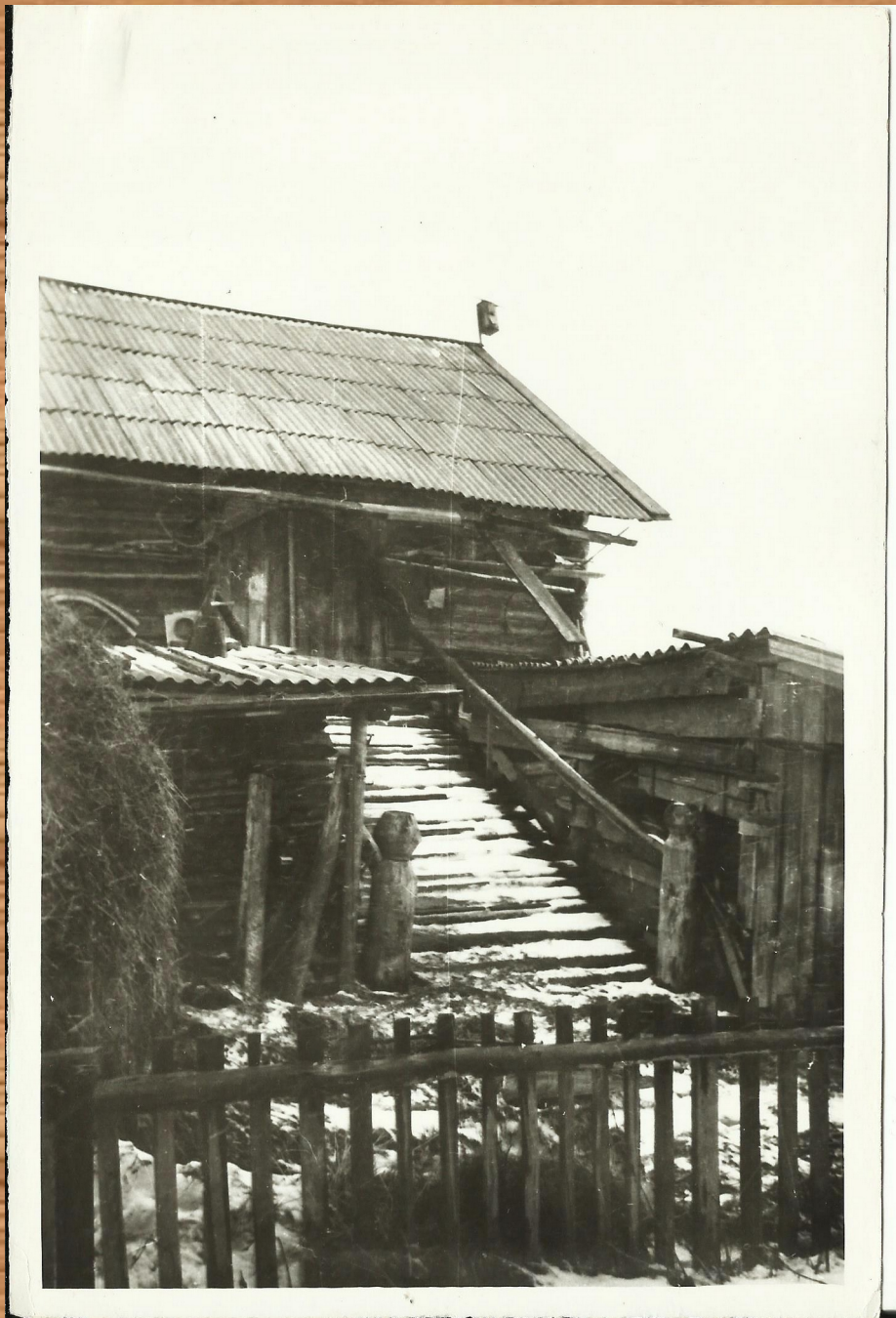




**ФРОНТОНЫ
ДОМОВ**

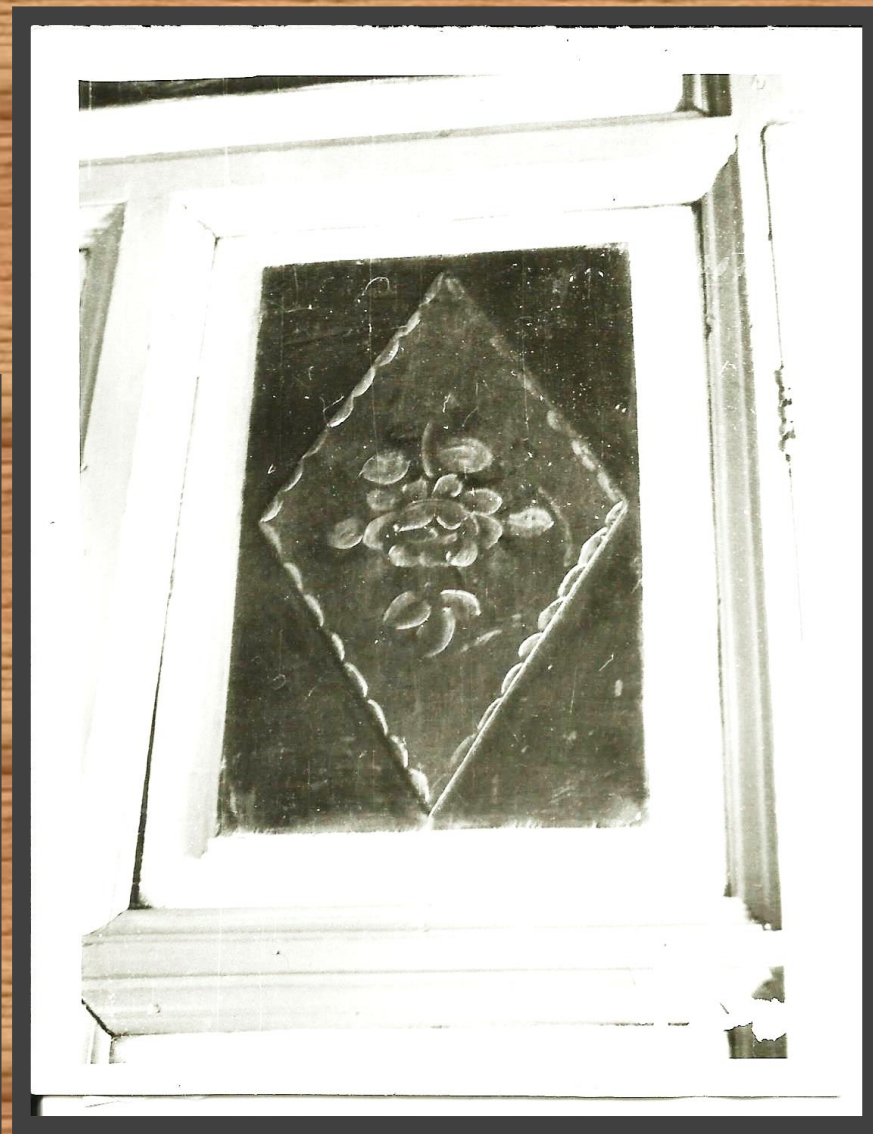
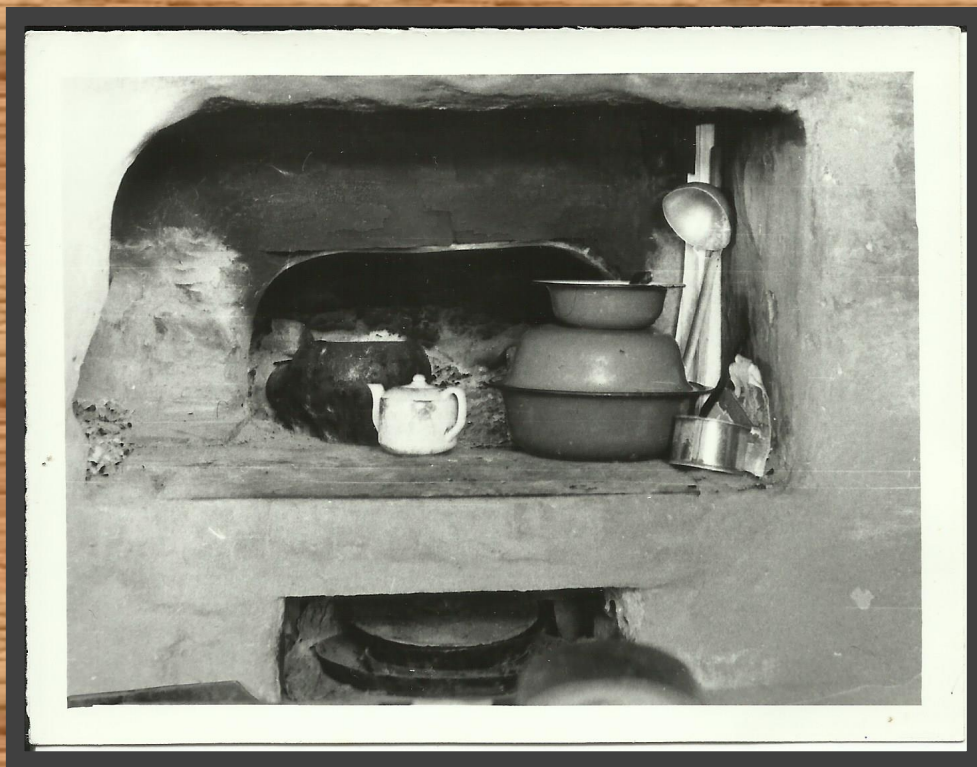


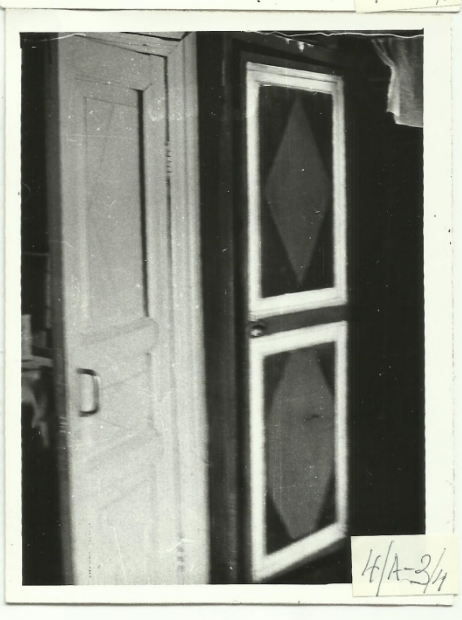
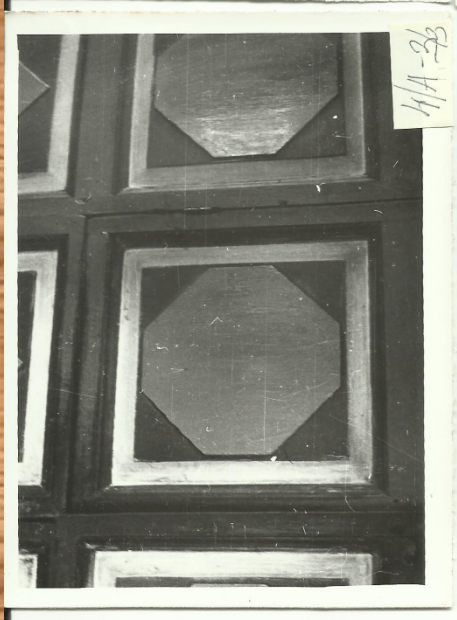
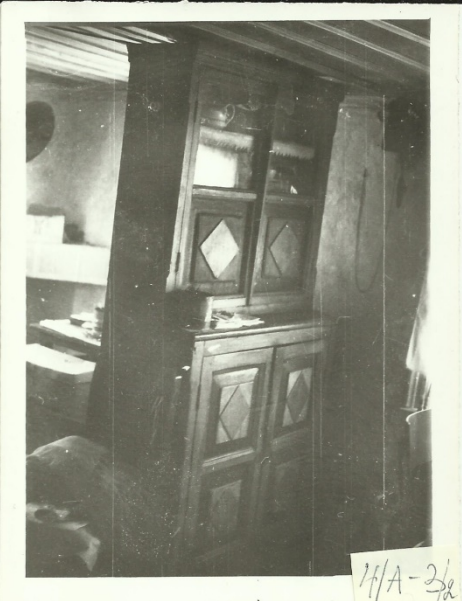
**НАЛИЧНИКИ СО
СТАВНЯМИ**



ХОЗЯЙСТВЕННАЯ ЧАСТЬ

ИНТЕРЬЕР. ФРАГМЕНТЫ.







K/A-4

ХОЗЯЙСТВЕННЫЕ ПОСТРОЙКИ



Амбар Тимкиной, Каскесручей

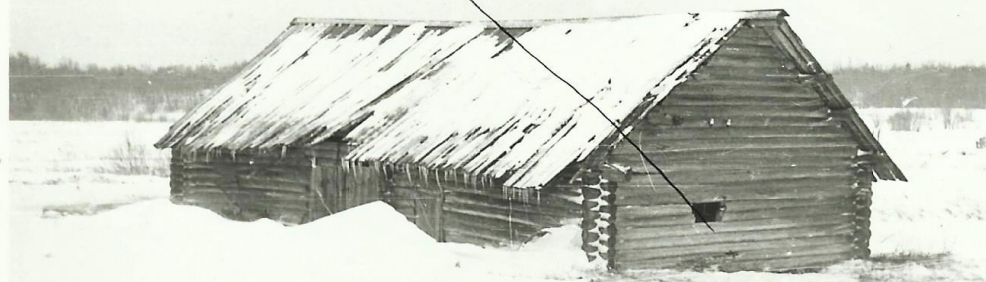
Амбар
Беляева,
Матвеева
Сельга.
Амбар
Баня перевезён на
Фощкиной. 1980.
Каскесручей



КОНЮШНИ С СЕНОВАЛОМ



Кузница, Шокша



Рига с
гумном,
Верхнее
Шелдере

КОЛОДЦЫ





11/A-4/1

Часовня (бывшая)
- торговый ларёк,
Шелтозеро

Часовня (бывшая) -
проходная на
бензозаправке.



11/A-4/2



11/A-5